



Chariot élévateur

Résumé du projet

Titre :	Chariot élévateur
Résumé :	Dans le cadre de nos formations en lien avec "opérateurs logistiques", "la logistique", "le transport" ou la "conduite routière", nous souhaitons faire l'acquisition d'un chariot élévateur pour travailler différemment dans le hall "logistique". Cet acquisition va de paire avec notre volonté de former nos sections commerces au CACES, afin d'outiller nos élèves avec le maximum d'arguments possible pour entrer sur le monde du travail. Aussi, pour faire face à ces projets innovants mais oh combien valorisants et importants, nous devons alors faire l'acquisition d'un chariot élévateur....
Thématique(s) :	 Matériels pédagogiques  Lutte contre le décrochage
Page sur le portail :	http://www.1000projets.fr/project/695/chariot+elevateur/

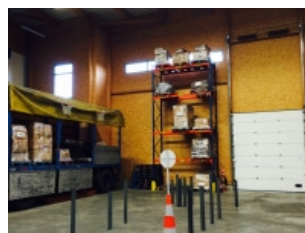
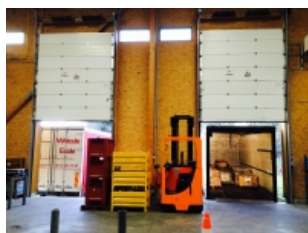
Établissement(s)

Coordonnées(s) :	 Ensemble Scolaire JOSEPH WRESINSKI 3 rue du Margat CS 40507 49105 ANGERS Cedex 02 Pays de la Loire
Diplôme(s) :	- Bac professionnel et CAP - TRANSPORT, MANUTENTION, MAGASINAGE
Chef de projet :	M. Thierry MAINGRET E-mail : directeur@lyceejosephwresinski.fr Téléphone :

Habilitations et financements

Habilitations :	- Hors-quota - catégorie A
Financements :	Coût total du projet : 25 500,00 € Part à financer : 20 500,00 € Déjà financé : organisme de gestion : 5 000,00 €

Chariot élévateur



Pour simuler une véritable activité liée au domaine, il nous faut pouvoir décharger les camions à quai, orienter le rangement des marchandises réceptionnées pour ensuite procéder aux préparations des commandes...

Un chariot élévateur est donc nécessaire à cette mise en activité pour envisager la formation complète des jeunes confiés.

Nous souhaitons parallèlement mettre en place une supérette pédagogique, où nos jeunes s'exerceront à mettre en rayon, à commander, à faire face aux clients des résidences services voisines, à gérer les stocks...

Il y a aussi parallèlement la réception des marchandises, le stockage, dans le hall, et alors le chariot prend tout son sens...



Pour nos filières :

Bac Pro Logistique et Transport

CAP Agent D'Entreposage et de Messagerie

CAP Assistant Technique en Milieu Familial et Collectif